

令和2年度 冬季賞与支給状況調査結果

8年ぶりに平均支給額が減少

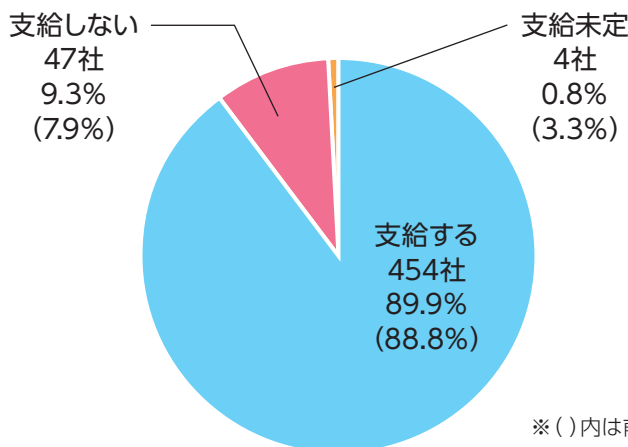
【調査時期】令和2年12月21日～令和3年1月20日
 【回答数】505/800社
 【調査方法】郵送によるアンケート方式

本件に関するお問い合わせは
産業振興部 産業振興課
 (TEL:541-0185)

調査結果のポイント

- ◆支給する企業は89.9%で、ほぼ前年並み。
- ◆平均支給額は、38万9954円となり、8年ぶりに減少。全体では前年比4.1%減少。製造業は11.3%、非製造業は1.3%それぞれ減少。
- ◆業種別の支給額は、前年比で小売業が12.5%、卸売業が8.1%増加した一方、製造業とサービス業が10%以上の減少。
- ◆規模別の支給額は、前年比で中規模企業が9.3%、小規模企業が4.0%の減少。

支給状況



冬季賞与支給額等一覧

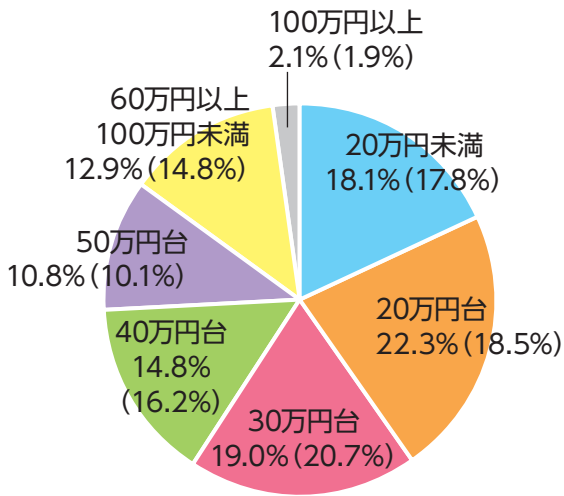
※支給数以外は単純算術平均
 ※「支給数」「支給額」「支給月数」「平均年齢」の下段カッコ内の数字は前年同期の調査結果

		支給数(社)	支給額(円)	対前年差額	支給月数(月)	平均年齢(歳)
全業種・全規模		454 (453)	389,954 (406,507)	▲16,553 ▲4.1%	1.69 (1.76)	43.4 (43.5)
業種別	製造業	127 (116)	391,015 (440,770)	▲49,755 ▲11.3%	1.65 (1.89)	42.7 (42.8)
	非製造業	327 (337)	389,538 (394,726)	▲5,188 ▲1.3%	1.71 (1.73)	43.7 (43.8)

※参考資料
 規模別の支給額比較 | 300人以上…575,304円(前年比8,071円) 100~299人…424,150円(前年比-43,616円)
 99人以下…375,894円(前年比-15,726円)

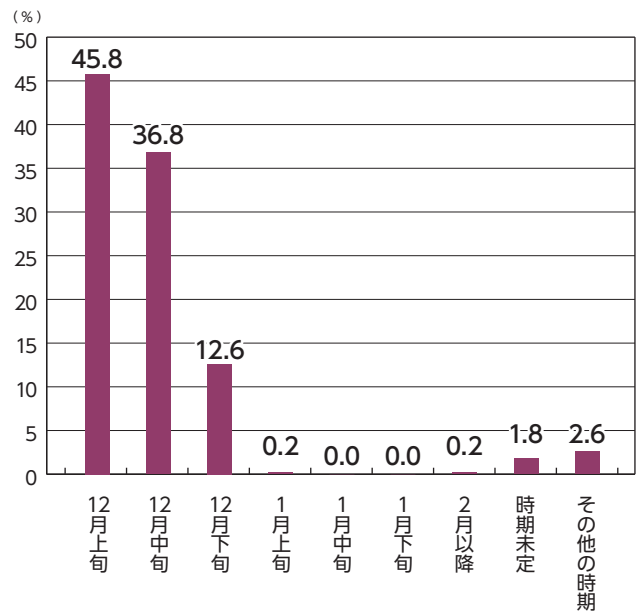
業種別・規模別などの詳細は当会議所のホームページでご確認ください。

支給額分布

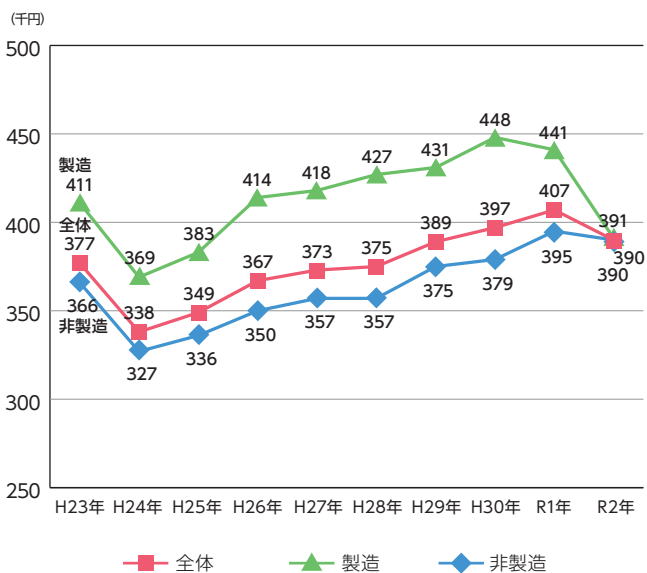


※ ()内の数字は前年度の調査結果

支給時期



支給額推移



夏季・冬季支給額推移

