

夏季に続き、平均支給額が増加

【調査時期】 令和3年 12月20日～令和4年 1月17日

【調査方法】 郵送によるアンケート方式

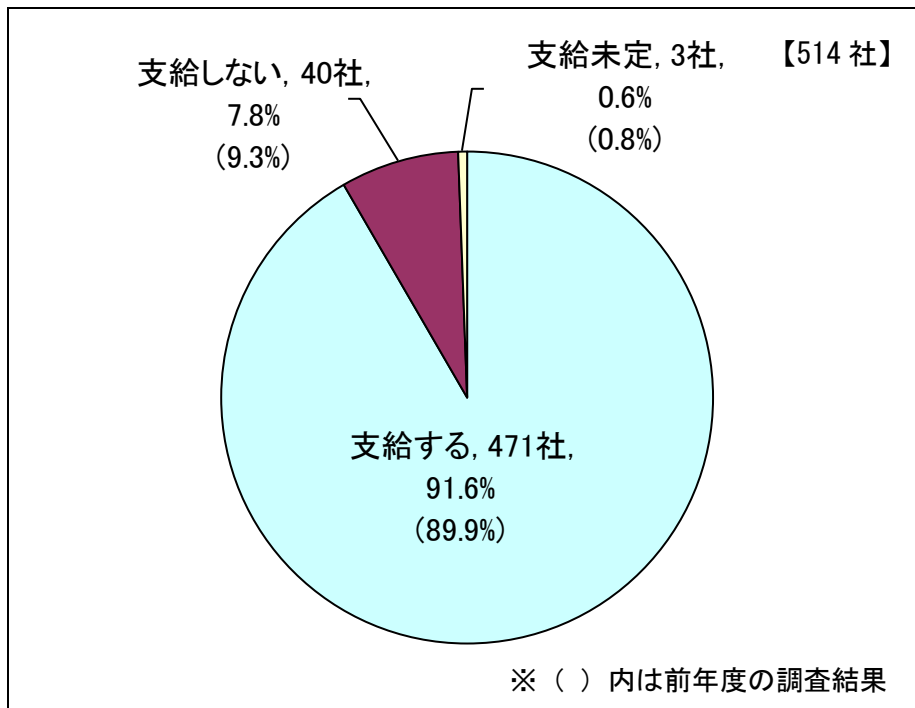
【回答数】 514/800社

【本件問い合わせ先】 北九州商工会議所 産業振興課 TEL:541-0185

《調査結果のポイント》

- ◆「支給する」と回答した企業は 91.6%で、前年度比 1.7ポイント増。
- ◆平均支給額は、396,943円となり、前年度比で 6,989円(1.8%)増加。

1. 支給状況



	支給する	支給しない	支給未定	計
令和3年度	471社 (91.6%)	40社 (7.8%)	3社 (0.6%)	514社 (100%)
令和2年度	454社 (89.9%)	47社 (9.3%)	4社 (0.8%)	505社 (100%)

2. 平均支給額

	支給数	平均支給額	対前年差額	平均年齢
令和3年度	471 社	396,943 円	6,989 円 1.8%増	43.9 歳
令和2年度	454 社	389,954 円		43.4 歳

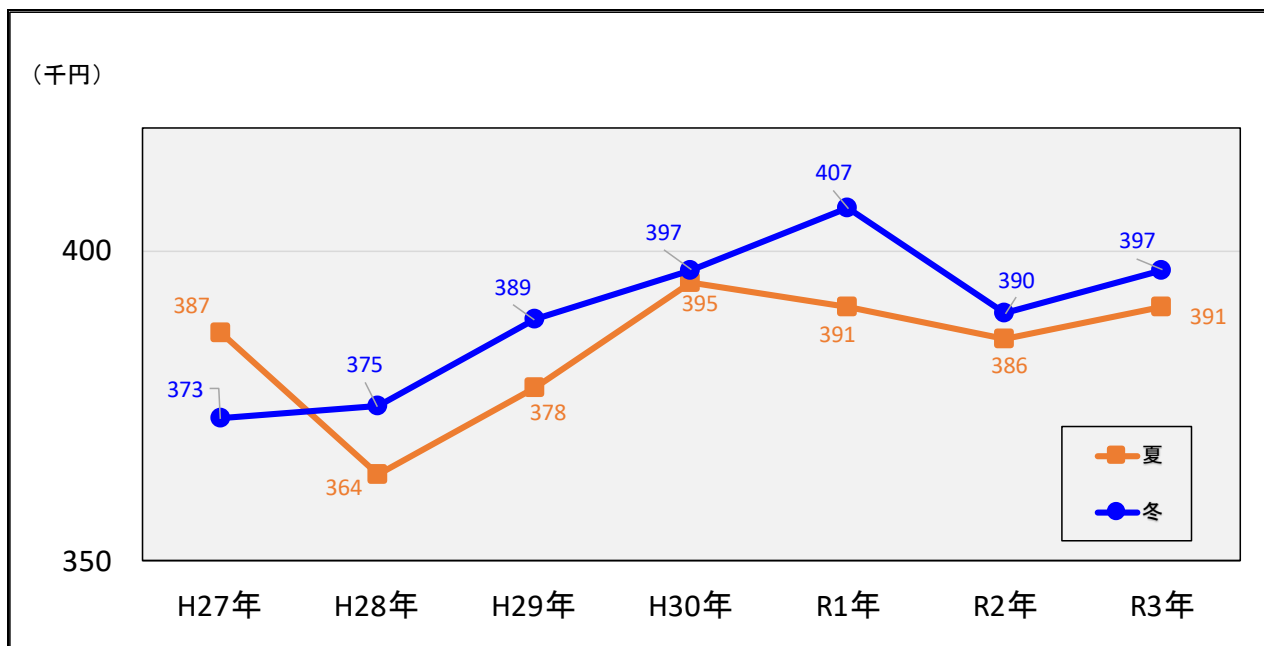
※支給数以外は単純算術平均

■令和3年度回答企業のうち前年度との比較が可能な 367 社の集計

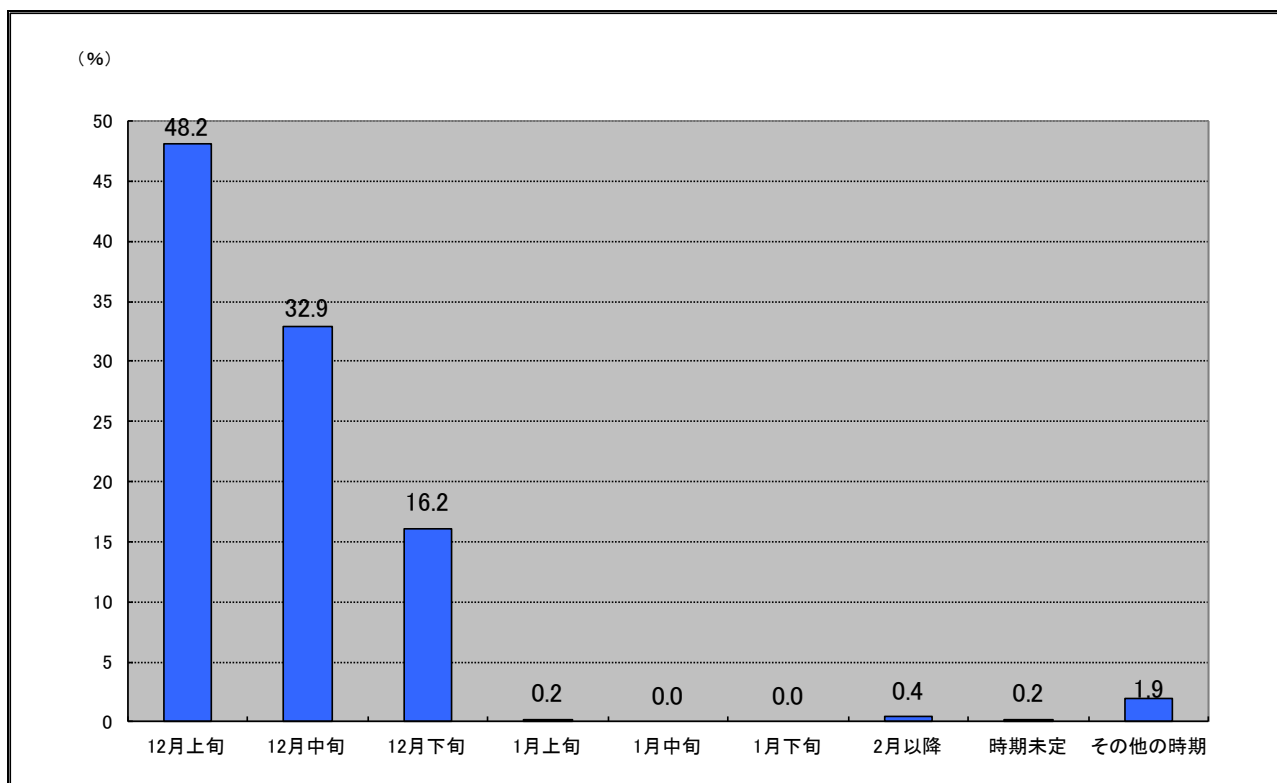
	回答数 (社)	令和3年度		令和2年度		対前年度比 (円)	
		平均支給額 (円)	平均年齢 (歳)	平均支給額 (円)	平均年齢 (歳)		
全業種・全規模	367	408,586	43.9	393,714	43.5	14,872	
業種別	製造業	101	425,265	43.3	384,505	42.7	40,760
	非製造業	266	402,252	44.1	397,210	43.7	5,042
	卸売業	38	439,398	43.4	431,000	43.2	8,398
	小売業	33	300,915	42.8	303,013	42.2	▲2,098
	運輸業	53	388,190	45.8	394,491	45.6	▲6,301
	建設業	56	466,695	45.3	459,161	44.6	7,534
	サービス業	77	373,962	43.2	365,390	43.2	8,572
	情報関連 サービス業	9	540,868	40.6	502,704	40.1	38,164
規模別	300人以上	48	517,821	42.2	502,410	42.1	15,411
	100~299人	86	432,576	43.0	416,286	43.1	16,290
	99人以下	233	377,227	44.5	362,990	43.9	14,237

※単純算術平均

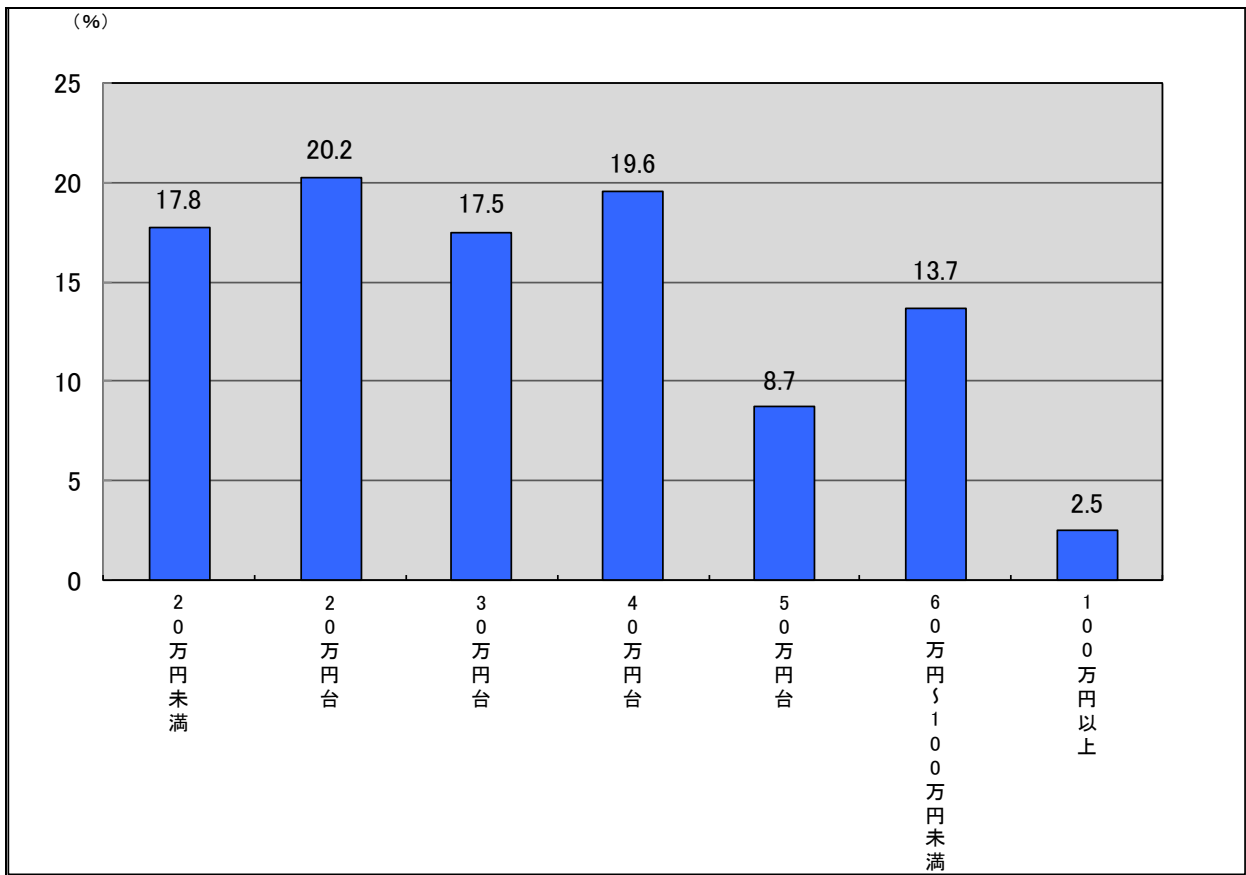
3. 平均支給額の推移



4. 支給時期分布



5. 支給額分布



6. 決定要素

