

平均支給額は 422,106 円、対前年比 6.6%増

～前年度と比較可能な 341 社の集計～

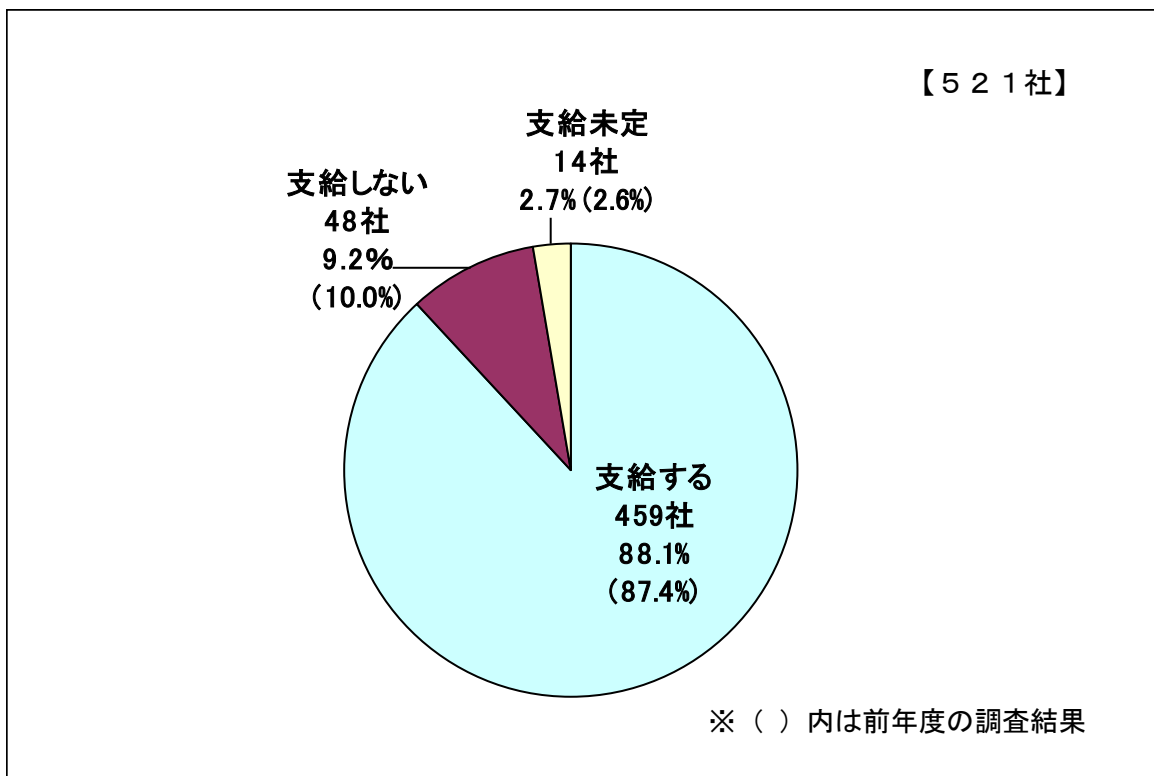
【調査時期】 令和4年6月27日～7月29日

【調査方法】 郵送によるアンケート方式

【回答数】 521/800 社

【本件問い合わせ先】 北九州商工会議所 産業振興課 TEL:541-0185

1. 支給状況



	支給する	支給しない	支給未定	計
令和4年度	459 社 (88.1%)	48 社 (9.2%)	14 社 (2.7%)	521 社 (100%)
令和3年度	463 社 (87.4%)	53 社 (10.0%)	14 社 (2.6%)	530 社 (100%)

2. 平均支給額

■令和4年度回答企業のうち前年度との比較が可能な341社の集計

	回答数 (社)	令和4年度		令和3年度		対前年度比 (円)
		平均支給額 (円)	平均年齢 (歳)	平均支給額 (円)	平均年齢 (歳)	
全業種・全規模	341	422,106	43.7	395,940	43.3	26,166 (6.6%増)
業種別	製造業	105	43.4	401,224	43.2	30,786
	非製造業	236	43.8	393,589	43.4	24,110
	卸売業	39	43.6	395,253	42.4	17,661
	小売業	32	42.8	355,196	42.4	3,014
	運輸業	37	44.1	415,167	44.3	27,927
	建設業	48	44.6	436,809	43.9	41,693
	サービス業	73	44.0	355,180	44.0	20,017
	情報関連 サービス業	7	39.6	549,965	39.4	58,429
規模別	300人以上	44	41.4	509,203	41.3	52,342
	100~299人	79	42.8	429,447	43.0	10,183
	99人以下	218	44.5	360,938	43.9	26,674

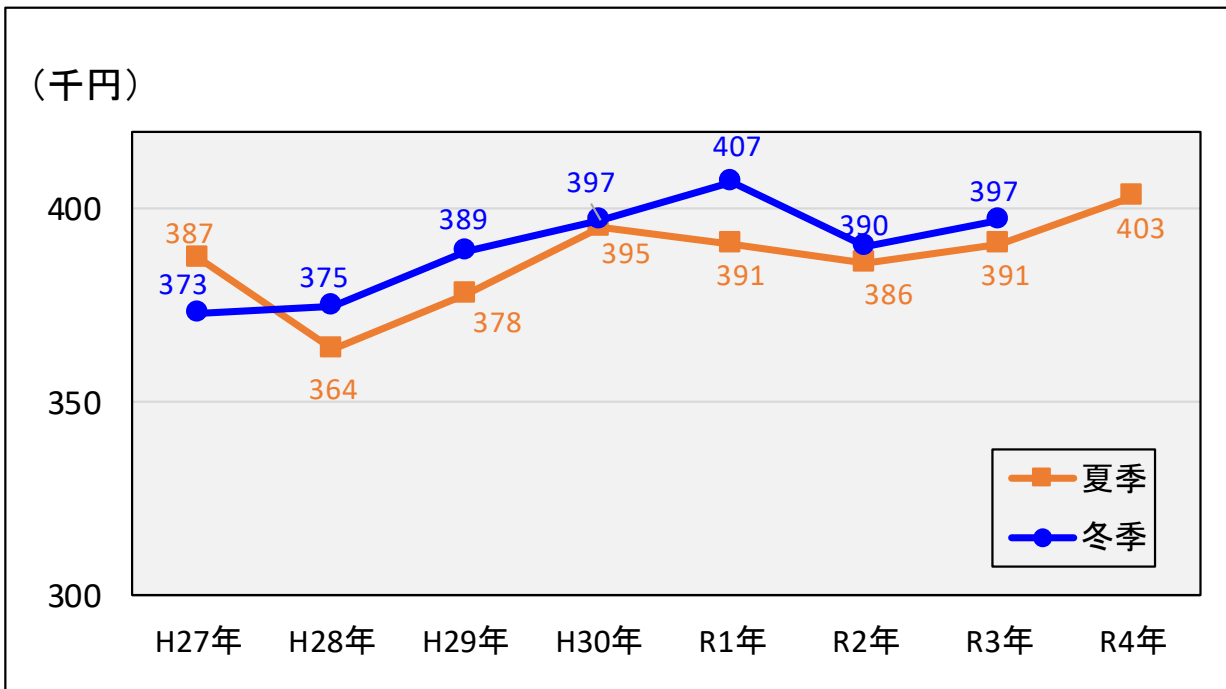
※単純算術平均

■今回「支給する」と回答した全459社の平均支給額

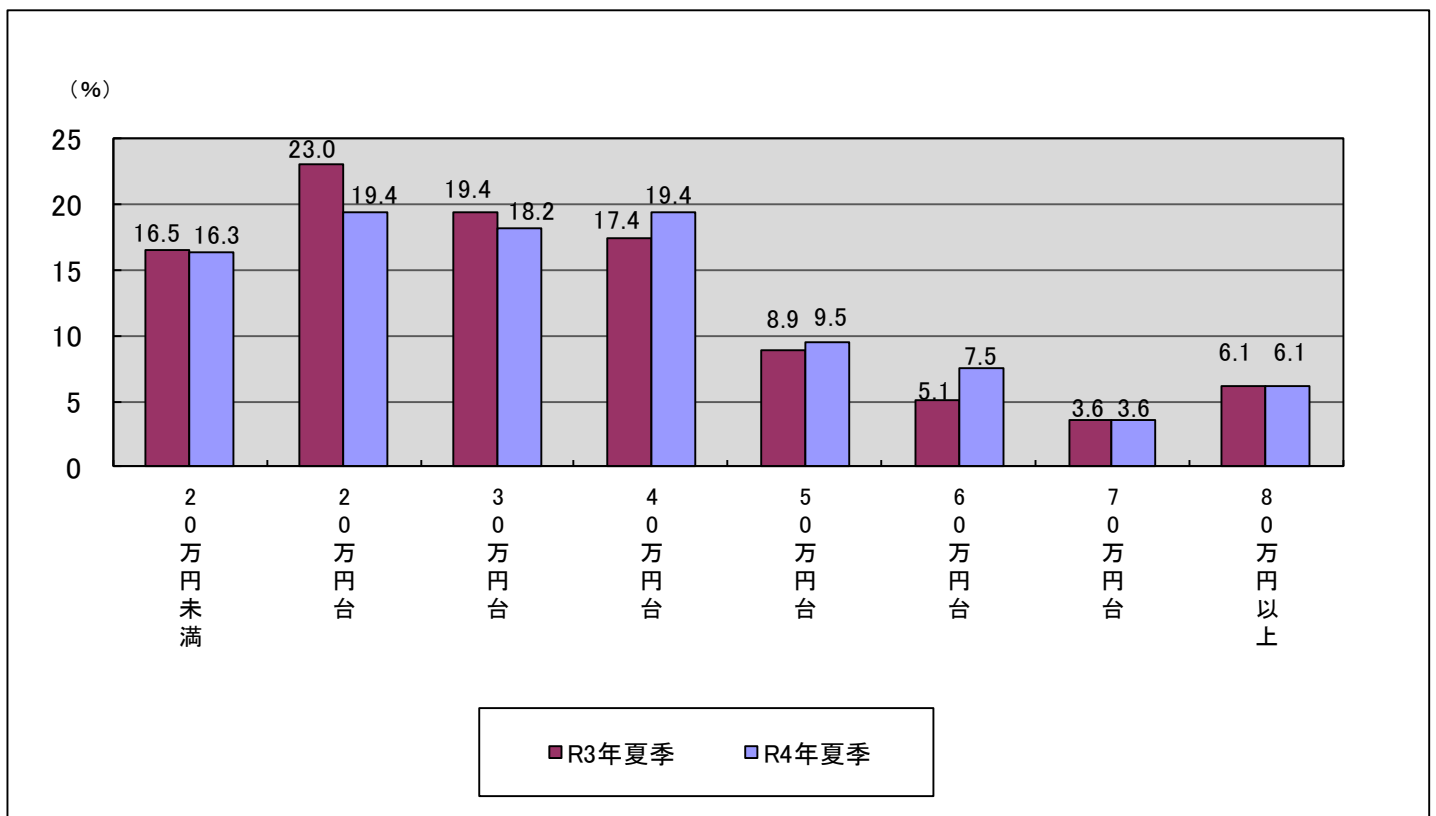
	支給数	平均支給額	対前年比	平均年齢
令和4年度	459社	402,713円	12,080円 3.1%増	43.8歳
令和3年度	463社	390,633円		43.4歳

※支給数以外は単純算術平均

3. 平均支給額の推移



4. 支給額分布



5. 決定要素

