

参加者約9割が「参考になった」

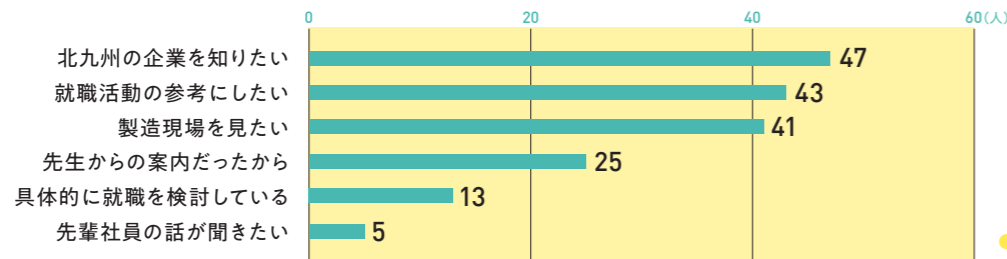
前回アンケート結果

Q.参加した感想はどうでしたか? ■かなり参考になった ■少しは参考になった ■普通だった



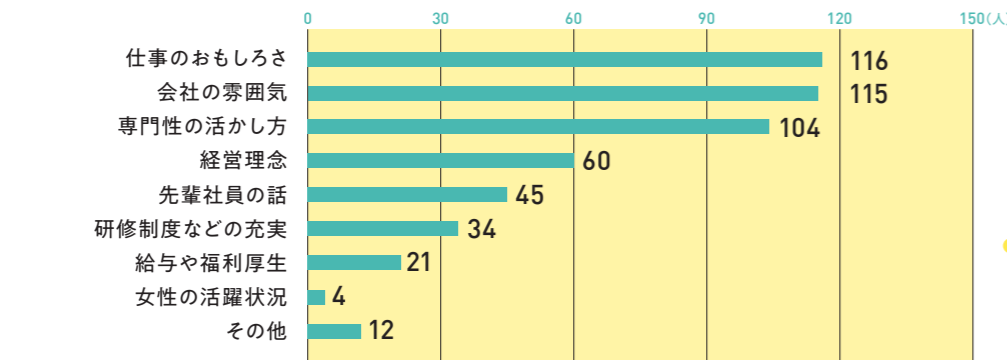
参考になった
理系学生
約9割

Q.参加した理由を教えてください(複数回答可)



北九州の
製造業に
興味をもつ
学生が参加

Q.何が参考になりましたか(三つまで選択可)



企業の雰囲気
スキルの
活かし方が
わかる!

前回参加者の声

いろいろな会社のことが分かり楽しかった。インターンシップにも参加してみようと思う。今回のようなイベントをもっと高頻度でやってほしい。(北九州高専・女性・2年生)



地元の企業について今まで知る機会がなく、将来は関東の大手企業に就こうと思っていたが、地元企業に魅力を感じた。(北九州高専・女性・2年生)



大学卒業後に上京した。北九州市に(こんな)魅力的な会社があったのかと誇らしく思った。給料と待遇だけを見ていたが、地元で貢献したい。(福岡工業大学・男性・既卒)



私の専門以外のものづくりの分野の話が聞けてとても良かった。普段聞けない話や会社の雰囲気が感じられてとても楽しい時間だった。(西日本工業大学・男子・1年生)



授業で学んだ専門的なことが、本当に仕事で役立つと分かり、うれしくなった。案内をしてくださる方が丁寧に説明してくださり、分かりやすかった。(北九州高専・女性・3年生)



働いている方々の仕事に対する熱意や会社の雰囲気は、HP(ホームページ)を見ても伝わってこなかった。肌でそれを感じることができ、大変参考になった。(福岡工業大学・男性・既卒)



北九州商工会議所 中小企業部 専門相談センター TEL.093-541-0192

https://www.kitakyushucci.or.jp/ E-mail:chushou@kitakyushucci.or.jp



北九州市は全国でも有数のものづくりの街です

地元北九州企業をバスで巡る!



君の好奇心が未来を創る!

U・ターン大歓迎!

対象 ものづくりに興味のある理・文系学生

先進ものづくり企業を知る!

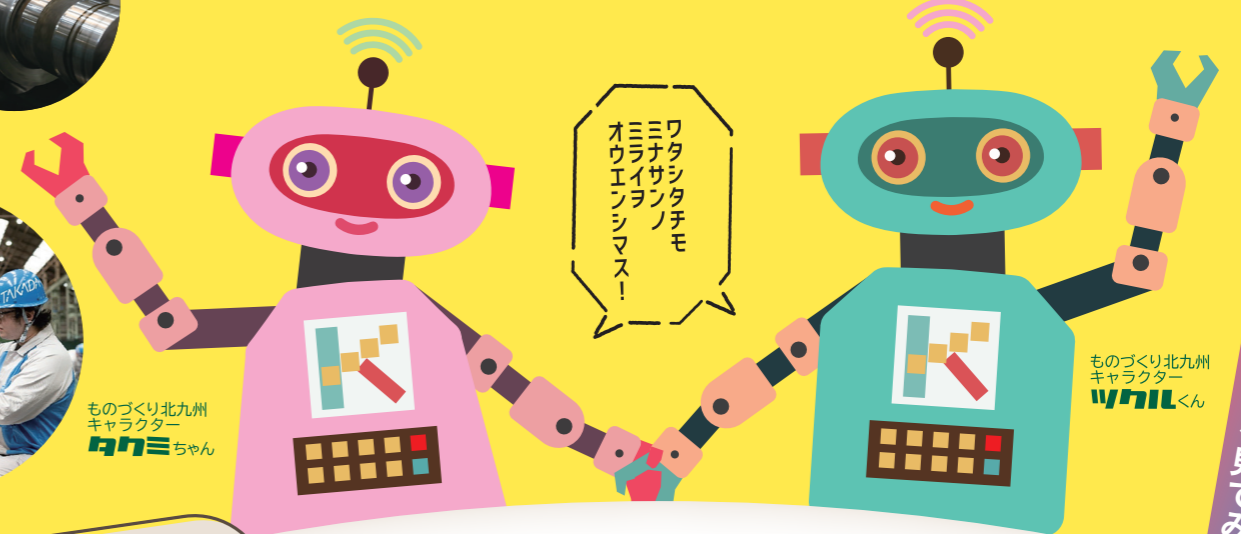
企業特別体験会

日時 2024 2/20(火)・29(木) 20(水)・21(水)・26(日)・27(水)・28(水)・29(水)

各日 定員 10名~30名 先着順に受け付けます



ものづくり北九州キャラクター WAKIちゃん



ワタシタチも ミライのオウエンスイマース!

ものづくり北九州キャラクター WAKIくん

職人技や最先端のロボット、ITテクノロジーの現場を見てみない?

日本の産業界をリードしている地元の優れた企業の先輩社員の生の声を直接聞けるチャンス!

- 入社1~2年目の業務は?
その後のキャリア形成?
学生の内にとっておくべきことは?
入社後に重要視するスキルは?

2/20(火) 13:15~15:15



株しろみず

1,500tプレス機で大型タンク部材の“曲げ加工”見学

2/21(水) 15:30~17:30



新日本非破壊検査(株)

実際に使われる検査器具を用いて“非破壊検査”体験

2/27(水) 15:35~17:35



吉川工業(株)

大型機械の図面を内部から観察できる“VR”体験

▶ 詳細は中面をご覧ください

参加無料

さらに詳しい情報、お問合せ・お申込みはコチラから!

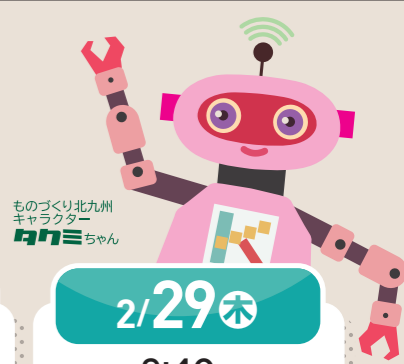




君の好奇心が未来を創る!

U-TURN大歓迎! 対象 ものづくりに興味のある理・文系学生

企業特別体験会



2/20(水) A

8:55~ 小倉駅 出発

移動(35分)

9:30~12:00

株高田工業所 (八幡西区築地町1-1)



あらゆる産業分野を支えるトータルエンジニアリング企業!

移動(15分)

12:15~13:05

昼食(八幡東イオン)

移動(35分)

13:40~16:10

株 AIM 電機工業株 (遠賀郡水巻町猪熊10-2-16)



水中ポンプ一筋! 技術開発型メーカーとして、ポンプ業界をリード!

移動(45分)

16:55 小倉駅 解散

2/20(水) B

9:20~ 小倉駅 出発

移動(40分)

10:00~11:30

株三井ハイテック (八幡西区大字野面864-8)



世界に誇る超精密加工の技術! 1μm単位の加工技術は必見!

移動(30分)

12:00~12:50

昼食(八幡東イオン)

移動(25分)

13:15~15:15

株しろみず (若松区北浜2丁目4-1)



「タンクのしろみず」として産業用タンクの国内トップシェア企業!

移動(30分)

15:45 小倉駅 解散

2/21(水) A

9:30~ 小倉駅 出発

移動(30分)

10:00~12:00

株日本磁力選鉱株 (若松区響町1-79-1)



鉄鋼リサイクル事業を活かし、目指せ産業リサイクル業界NO.1!

移動(25分)

12:25~13:15

昼食(若松イオン)

移動(10分)

13:25~15:25

株シャボン玉石けん株 (若松区南二島2-23-1)



人と環境にやさしい無添加石けんづくり。日本中・そして海外へ発信!

移動(35分)

16:00 小倉駅 解散

2/21(水) B

8:50~ 小倉駅 出発

移動(30分)

9:20~11:20

株フジコー (若松区響町1丁目110-10)



金属表面処理で培った技術! JAXAとの共同プロジェクトで活躍中!

移動(30分)

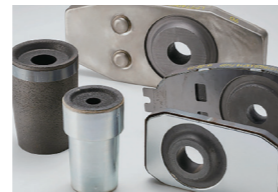
11:50~12:40

昼食(若松イオン)

移動(25分)

13:05~15:05

株黒崎播磨株 (八幡西区東浜町1-1)



世界のモノづくりを支える素材「耐火物」! 技術の黒播ここにあり!

移動(25分)

15:30~17:30

株新日本非破壊検査株 (小倉北区井堀4-10-13)



どんな方法で検査するの? 壊さずに様々なモノを検査しよう!

移動(25分)

17:55 小倉駅 解散

2/26(月)

9:30~ 小倉駅 出発

移動(30分)

10:00~11:30

株山本工作所 (八幡東区大字枝光1950-10)



ドラム缶事業を軸に国内屈指の製造メーカーとして業界を牽引!

移動(10分)

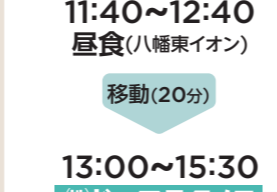
11:40~12:40

昼食(八幡東イオン)

移動(20分)

13:00~15:30

株ドーワテクノ (八幡西区黒崎城石3-5)



モノづくりの世界にあふれた様々な「困った」をDXやIoTで解決!

移動(30分)

16:00 小倉駅 解散

2/27(水) A

9:15~ 小倉駅 出発

移動(35分)

9:50~11:20

株カンノ製作所 (京都府刈田町刈田3787-74)



鉄道関連の通信システムにて国内トップシェア! 通信の革新に挑戦!

移動(25分)

11:45~12:40

昼食(サンリブ小倉)

移動(20分)

13:00~15:00

株三島光産株 (小倉南区新曾根5-1)



鉄鋼・化学・自動車産業など幅広い分野を支えるエンジニアリング企業!

移動(35分)

15:35~17:35

株吉川工業株 (小倉北区高浜1-3-1)



鉄鋼分野から発展させた技術をもとに、高品質なエンジニアリングを提供!

移動(10分)

17:45 小倉駅 解散

2/27(水) B

8:50~ 小倉駅 出発

移動(40分)

9:30~12:00

株 濱田重工株 (門司区新門司2-7)



鉄鋼・エンジニアリング・半導体の3事業で、日本の基幹産業を支える!

移動(30分)

12:30~13:20

昼食(サンリブ小倉)

移動(20分)

13:40~15:10

株戸畑ターレット工作所 (小倉南区新曾根11-31)



北九州で唯一の非鉄鍛造・アルミダイカスト・摩擦圧接量産メーカー!

移動(10分)

15:20~16:50

株戸畑製作所 (小倉南区新曾根8-21)



銅の鑄造・溶接技術を活かした一貫生産ができる国内トップクラスメーカー!

移動(35分)

17:25 小倉駅 解散

2/28(水)

8:35~ 小倉駅 出発

移動(25分)

9:00~12:00

株日本製鉄九州製鉄所 (戸畑区飛幡町1-1)



世界は鉄でできている! ~北九州におけるモノづくりの原点~

移動(25分)

12:25~13:15

昼食(戸畑イオン)

移動(25分)

13:40~14:40

株アステック入江 (若松区向洋町10-83)



北九州の地で創業113年! 鉄事業で培った技術力を幅広い分野へ!

移動(20分)

15:00~17:00

株(公財)北九州生活科学センター (戸畑区中原新町1-4)



水質検査など様々な分野の検査を通じ、安全安心な社会づくりに貢献!

移動(20分)

17:20 小倉駅 解散

2/29(木)

9:40~ 小倉駅 出発

移動(20分)

10:00~11:30

株日鉄ケミカル&マテリアル九州製造所 (戸畑区中原先の浜46-80)



製鉄から派生した化学・素材メーカー! 製鉄化学業界のトップランナー企業!

移動(30分)

12:00~12:50

昼食(若松イオン)

移動(15分)

13:05~15:05

株富士岐工産株 (若松区南二島2-28-1)



製鉄転炉の排ガス回収設備・大型冷却構造物でトップシェアの金属加工スペシャリスト集団!

移動(10分)

15:15~16:45

株九州日昌 (若松区南二島2-6-7)



熱を科学し、熱を創造する電熱機器のエキスパート! 目指せ世界一の熱問題解決企業!

移動(35分)

17:20 小倉駅 解散



体験先企業MAP

※悪天候の際、中止となる場合があります。ご了承の上、お申し込みいただきますようお願いいたします。※ツアーの記載時間は予定ですので、天候などの状況によっては、多少前後する場合があります。※最後にアンケート記入にご協力ください。